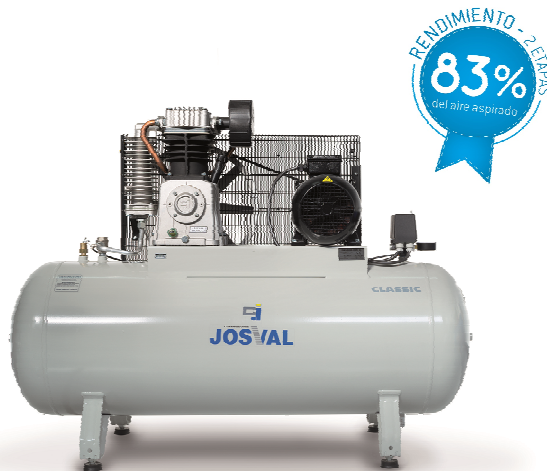


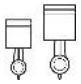
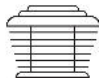
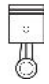


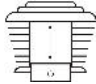


MODELO

CLASSIC 5,5 HP (TRIFÁSICO)

CABEZAL COMPRESOR

Modelo:	CL2E/4-5,5
Desplazamiento aire máximo:	780 litros/min
Presión máxima:	15 bar
R.p.m. recomendadas:	1.085
Temperatura máxima ambiente:	40 °C
Contenido de aceite:	0,9 litros



							
Etapas	Cilindros	Pistones	Ø Pistón alta	Ø Pistón baja	Carrera	R.p.m. max	Aire desplazado
2	2	2	52 mm	105 mm	75 mm	1.200	0,65 l/rpm

FABRICACIÓN NACIONAL

El diseño del cabezal evoluciona partiendo de diseños de automoción desde 1958 en Zaragoza, lo que le confiere una gran robustez apreciable a simple vista.

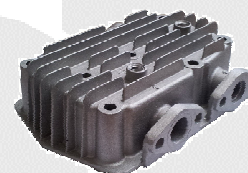


FACTOR DIFERENCIAL JOSVAL: ensamblaje **artesanal**, cuidando al mínimo detalle los cierres, ajustes y tolerancias que dan como resultado una Cabeza Compresora de **alta calidad**, fiable y de gran capacidad. El 90% de los materiales incorporados de fundición, inyección, juntas, sellantes, etc., son de fabricación nacional **ESPAÑOLA**.

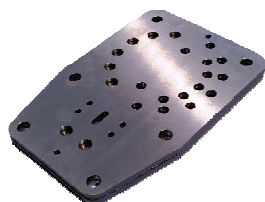
FACTOR DIFERENCIAL JOSVAL: posible hasta **15 bar**.

CULATA

Culata de aluminio inyectado, con coeficiente de conductividad térmica varias veces superior al acero y con **aletas sobredimensionadas** que **disipan más rápida y eficientemente el calor**.



VÁLVULAS



FACTOR DIFERENCIAL JOSVAL: **válvulas construidas con laminillas de acero INOX** (que prolongan la vida de servicio), montadas **sobre dos placas de acero y con cuerpo intermedio de grafito armado**, lo que garantiza un magnífico comportamiento a temperaturas muy elevadas.

Este diseño y características constructivas da como resultado un **rendimiento del 83%**, frente a coeficientes de entre el 60% y 75% como máximo, habituales de otros compresores de pistón.

CILINDRO

Realizado en **fundición gris**, con una dureza superior que se ha mantenido desde nuestros primeros compresores de frenos para camiones.

Ésto, junto con la **dureza** y tratamiento exigidos a los segmentos prolongan ampliamente su **vida útil** y **rendimiento** en comparación con otras características y materiales.



CIGÜEÑAL



El cigüeñal está sustentado por **doble apoyo sobre rodamientos** de bolas y rodillos ampliamente dimensionados, consiguiendo la **eliminación de esfuerzos radiales y axiales**.

El tratamiento térmico posterior (estabilizado), consigue una pieza sin tensiones internas, dureza homogénea y preparada para admitir las torsiones típicas de los arranques y paros.

Equilibrados dinámica y electrónicamente para conseguir el mejor resultado ante vibraciones a las distintas presiones de trabajo posibles, para proporcionar la mayor vida posible de cigüeñal y del resto del cabezal.

BIELAS

Fabricadas en **aluminio estampado**, de alta resistencia y elasticidad.

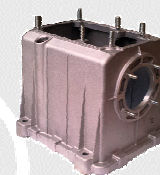


FACTOR DIFERENCIAL JOSVAL: montadas **sobre rodamientos de agujas** garantizando un coeficiente de **rozamiento mínimo**, frente a los convencionales directos o sobre casquillos de fricción. Ésto disminuye los riesgos de gripado y admite una **mayor fatiga**. Incluidas también arandelas de retención y separación de biela para eliminar cualquier mínimo movimiento no deseado del paquete.

La minimización del juego entre la biela y el cigüeñal confiere mejor articulación, mayor rendimiento y menores vibraciones.

CÁRTER

De aluminio inyectado, **SOBREDIMENSIONADO** que reduce ampliamente el riesgo de incidencias de fundición y confiere una **gran capacidad de evacuación térmica**.



POLEA VENTILADOR

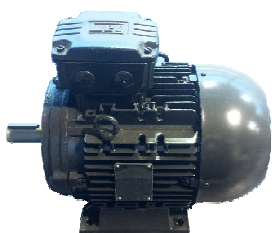


De aluminio inyectado, **ROBUSTA Y A LA VEZ LIGERA** para favorecer la refrigeración del conjunto cabezal.

FACTOR DIFERENCIAL JOSVAL: a partir de 4 Hp, con doble y hasta triple canal para transmisión de potencia por correas, muy superior a la competencia.

MOTOR ELÉCTRICO

Tipo:	Trifásico
Potencia estimada:	4 Kw = 5,5 HP
Voltaje / Frecuencia:	230-400 V / 50 Hz
Grado de protección:	IP55 / Aislamiento: clase F / Tª calentamiento: clase B
R.p.m. estimadas:	2.880
Eficiencia / Tipo de servicio:	IE2 e IE3 (según modelos) / S1



FACTOR DIFERENCIAL JOSVAL: motor eléctrico de **alta eficiencia energética IE2 e IE3** (según modelos). Ahorro energético del 10% al 40% frente a motores convencionales).

FACTOR DIFERENCIAL JOSVAL: **factor de servicio S1**, frente a la competencia (factor servicio S3) que obligan a dar mayores y más frecuentes tiempos de descanso para evitar que el motor se quemara.

Las características constructivas y diseño del motor, conforman un conjunto muy evolucionado para la disipación térmica lo que alarga enormemente su vida útil.

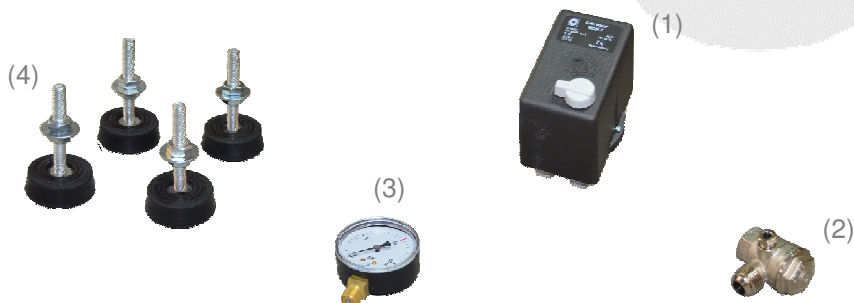
FABRICANTE	CARCASA	EFIC. IE1	EFIC. IE2	EFIC. IE3
WEG	112M	83,1	86,0	88,3

DEPÓSITO

Presión de diseño:	11-15 bar (según modelos)
Homologación:	2009/105/CE

CONTROL E INSTRUMENTACIÓN

- Accionamiento por **doble correa** dentada asegurando mayor fiabilidad y estabilidad
- **Protector de correas** de malla electrosoldada
- **Presostato térmico** de fabricación alemana; incorpora térmico de protección de motor (1)
- **Válvula antirretorno** fabricada en latón niquelado, lo que le confiere mayor resistencia anticorrosión; frente a otros materiales o a las de latón, sin el valor añadido del niquelado (2)
- **Manómetro** indicador de presión (3)
- **Tacos especiales de goma antivibraciones** (4)



MANTENIMIENTO



Calidad = Ahorro

El aceite recomendado es de la serie FORTE. Fabricado a partir de bases minerales de altísima calidad y una serie de aditivos de alto rendimiento para proporcionar una protección y fiabilidad excepcional al equipo. Garantiza una excelente protección contra el desgaste, reduciendo los costes de mantenimiento al minimizar las cenizas, prolongando la vida útil de los equipos.

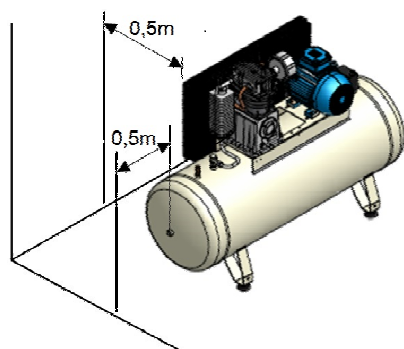
Repuestos y consumibles originales

Los repuestos originales JOSVAL son diseñados exclusivamente para garantizar el mejor rendimiento. Cada pieza es evaluada por expertos con el objetivo de cumplir con los más altos estándares de calidad. Las imitaciones son piezas más económicas y que gozan de mucha demanda, sin embargo, no garantizan su durabilidad ni el óptimo funcionamiento de los compresores JOSVAL. Son innumerables las ventajas obtenidas al adquirir repuestos originales, entre las más significativas:

- Mejor rendimiento del compresor.
- Mayor calidad, resistencia y durabilidad.
- Se rotan con menor frecuencia, lo que redonda en un ahorro económico a largo plazo.
- Diseño exclusivo acorde a las especificaciones para cada modelo.
- Seguridad y confiabilidad.

INTERVALOS DE MANTENIMIENTO

OPERACIÓN	ANTES 1ª PUESTA MARCHA	SEMANAL	CADA 250h o 6 MESES	CADA 500h o ANUAL
Revisión nivel aceite	■	■		
Comprobación sentido de giro	■			
Ajuste conexiones eléctricas	■			
Purgado depósito		■		
Comprobación válvula automática		■		
Comprobación tensado correas			■	
Limpieza de válvulas			■	
Limpieza filtro aspiración			■	
Cambio filtro aspiración			■	
Cambio aceite				■
Revisión conjunto compresor				■



NOTA: Colocar el compresor al menos a 50 cm de la pared para permitir una perfecta circulación de aire fresco y garantizar un correcto enfriamiento. Ponerlo a nivel ayudándose del recorrido en el espárrago del taco antivibratorio.

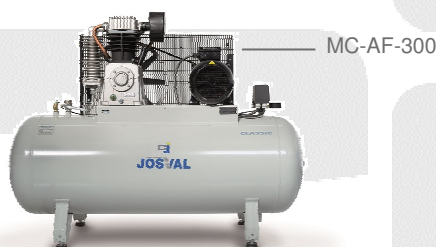
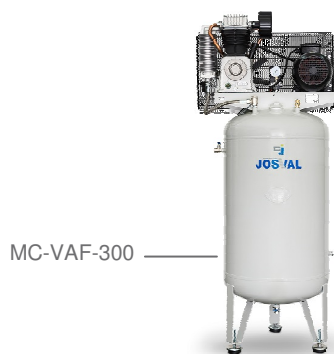
MODELOS DISPONIBLES SEGÚN VERSIONES

TRIFÁSICOS 10 BAR

Código	Modelo	HP	Kw	Lts	Cil./Et.	l/m	m³/h	r.p.m.	LxWxH mm	Kg.
5219071	MC-AF-100	5,5	4	100	2/2	780	46,8	1085	1040x440x980	125
5219191	MC-AF-300	5,5	4	270	2/2	780	46,8	1085	1500x490x1120	163
5219211	MC-AF-500	5,5	4	500	2/2	780	46,8	1085	1930x540x1190	223

TRIFÁSICOS 15 BAR

Código	Modelo	HP	Kw	Lts	Cil./Et.	l/m	m³/h	r.p.m.	LxWxH mm	Kg.
5212071	MC-AF2-100	5,5	4	100	2/2	780	46,8	1085	1040x440x980	130
5212191	MC-AF2-300	5,5	4	300	2/2	780	46,8	1085	1600x490x1120	178
5212211	MC-AF2-500	5,5	4	500	2/2	780	46,8	1085	1930x540x1190	228



TRIFÁSICOS 10 BAR - DEPÓSITO VERTICAL

Código	Modelo	HP	Kw	Lts	Cil./Et.	l/m	m³/h	r.p.m.	LxWxH mm	Kg.
5219241	MC-VAF-300	5,5	4	270	2/2	780	46,8	1085	820x600x1840	163

TRIFÁSICOS 15 BAR - DEPÓSITO VERTICAL

Código	Modelo	HP	Kw	Lts	Cil./Et.	l/m	m³/h	r.p.m.	LxWxH mm	Kg.
5212241	MC-VAF2-300	5,5	4	300	2/2	780	46,8	1085	820x600x1840	178

Los compresores cuya presión máxima es de 10 bar, salen regulados de fábrica a una presión estándar de 7 bar de mínima y 9 bar de máxima. Los de 15 bar salen regulados de 10 a 12 bar.

NOTA: Los datos técnicos y las fotos podrán ser sometidos a cambios sin previo aviso y sin ningún tipo de responsabilidad para Compresores JOSVAL, S.L.